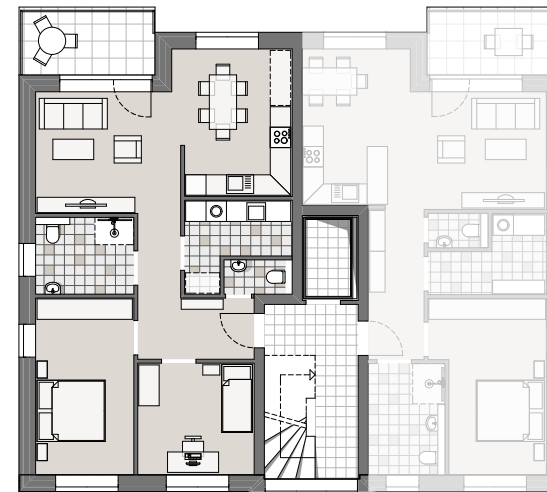


N

### Obergeschoss

Wohnung 3 (Haus 1)  
WF gesamt 86,10 m<sup>2</sup>



### 3 Zimmer Wohnung

- Barrierefrei
- Rollstuhlgerecht
- Gäste WC
- Große bodentiefe Fenster
- Rolläden
- Bodentiefe Dusche
- Tageslicht-Bad mit Fenster
- Fußbodenheizung
- Hochwertiger Vinylboden
- Videogegegensprechanlage
- Satellitenanlage
- Terrasse
- Offener Küchenbereich
- Abstellraum mit Anschluß für Waschmaschine und Trockner
- Fahrstuhl
- Fahrradraum
- Fernwärme
- Optional zugeordneter Parkplatz
- Provisionsfrei

### Wohnfläche

Insgesamt: 86,10 m<sup>2</sup>

Wohnen / Küche	31,43 m <sup>2</sup>
Zimmer 1	15,63 m <sup>2</sup>
Zimmer 2	11,54 m <sup>2</sup>
Bad	6,60 m <sup>2</sup>
Flur	8,66 m <sup>2</sup>
Gäste WC	1,95 m <sup>2</sup>
Hauswirtschaftsraum	6,29 m <sup>2</sup>
Terrasse	8,00 m <sup>2</sup> (4,00 m <sup>2</sup> )

Wir behalten uns Änderungen vor die, wenn notwendig, kostenneutral umgesetzt werden. Alle Maße und Flächenangaben sind circa Maße. Die in den Zeichnungen dargestellten Einrichtungsgegenstände oder Möbel gehören nicht zum Lieferumfang. Bei der Ermittlung der Wohnfläche rechnen wir die Terrassen, Balkone, Loggien und Dachterrassen je zur Hälfte mit in die Gesamtwohnfläche ein.

**Preis Wohnung:** 440.000,- €

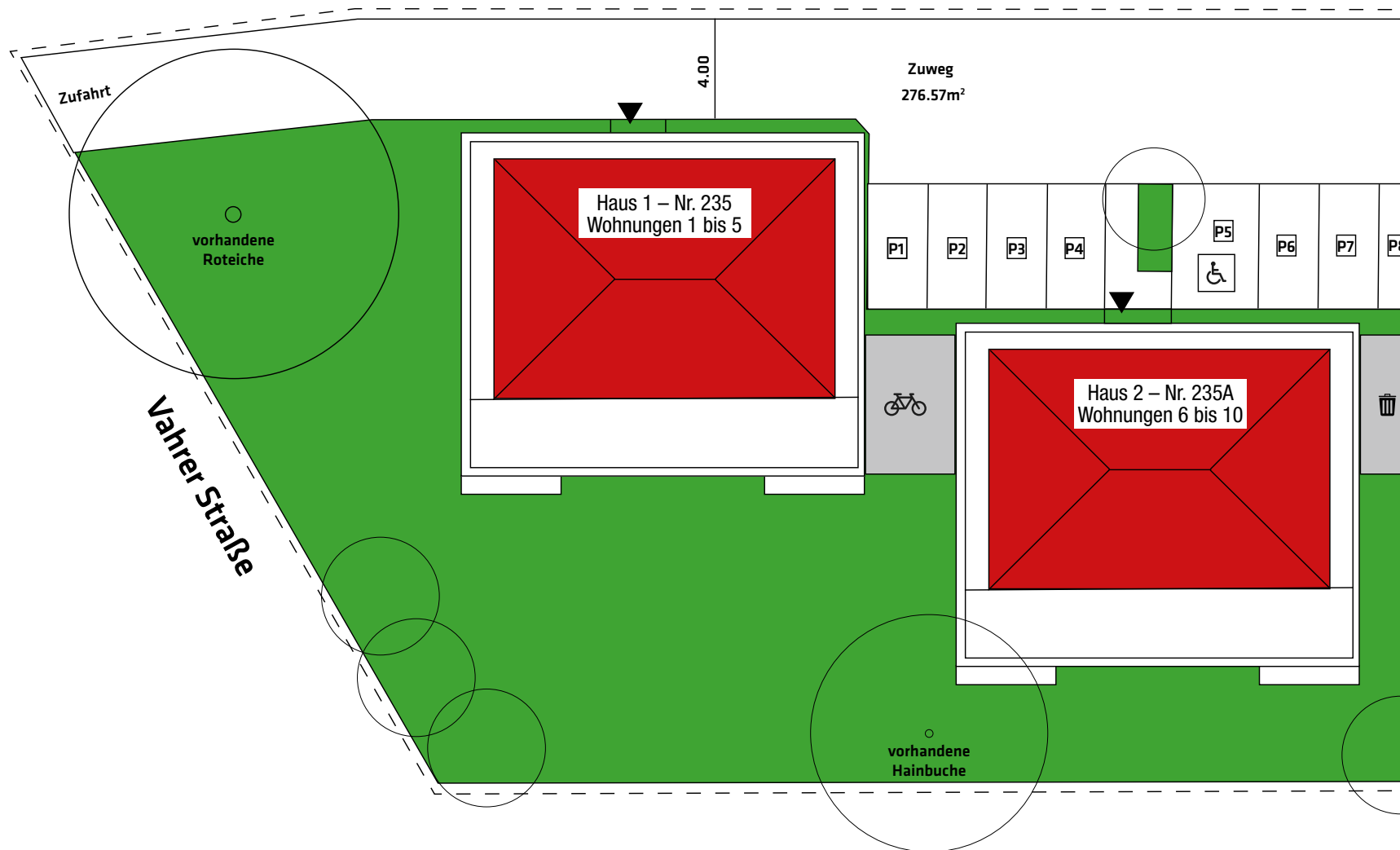
**Preis PKW Stellplatz:** 15.000,- €

**Verfügbarkeit:** ca. Anfang April 2025



# Bellevue 235

## Informationen zu Wohnung 3



Telefon: 0421 51 70 98 40

Mehr Informationen unter [www.bellevue235.de](http://www.bellevue235.de)



**JSB GROUP**  
Immobilien GmbH