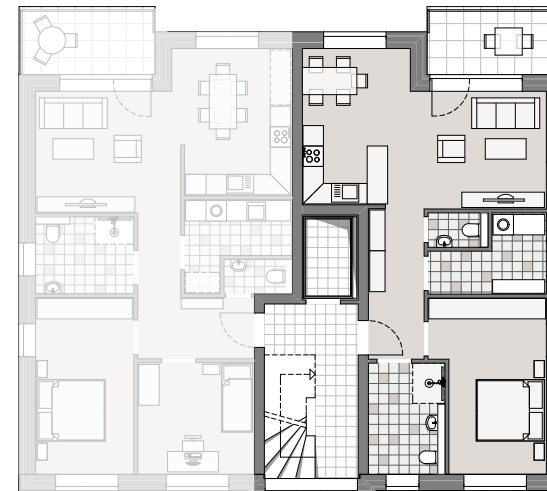


Obergeschoss

Wohnung 9 (Haus 2)
NF gesamt 76,09 m²



2 Zimmer Wohnung

- Barrierefrei
- Rollstuhlgerecht
- Gäste WC
- Große bodentiefe Fenster
- Rolläden
- Bodentiefe Dusche
- Tageslicht-Bad mit Fenster
- Fußbodenheizung
- Laminat
- Videogegegsprechanlage
- Satellitenanlage
- Terrasse
- Offener Küchenbereich
- Abstellraum mit Anschluß für Waschmaschine und Trockner
- Fahrradraum
- Fernwärme
- Optional zugeordneter Parkplatz
- Provisionsfrei

Grundfläche

Gesamte Wohnfläche: 70,33 m²

Nutzfläche: 76,07 m²

Wohnen / Küche	28,47 m ²
Zimmer 1	16,03 m ²
Bad	7,22 m ²
Flur	6,95 m ²
Gäste WC	1,66 m ²
Hauswirtschaftsraum	6,00 m ²
Terrasse	8,00 m ² (4,00 m ²)

Wir behalten uns Änderungen vor die, wenn notwendig, kostenneutral umgesetzt werden. Alle Maße und Flächenangaben sind circa Maße. Die in den Zeichnungen dargestellten Einrichtungsgegenstände oder Möbel gehören nicht zum Lieferumfang. Bei der Ermittlung der Wohnfläche rechnen wir die Terrassen, Balkone, Loggien und Dachterrassen je zur Hälfte mit in die Gesamtwohnfläche ein.

Preis Wohnung: 384.000,- €

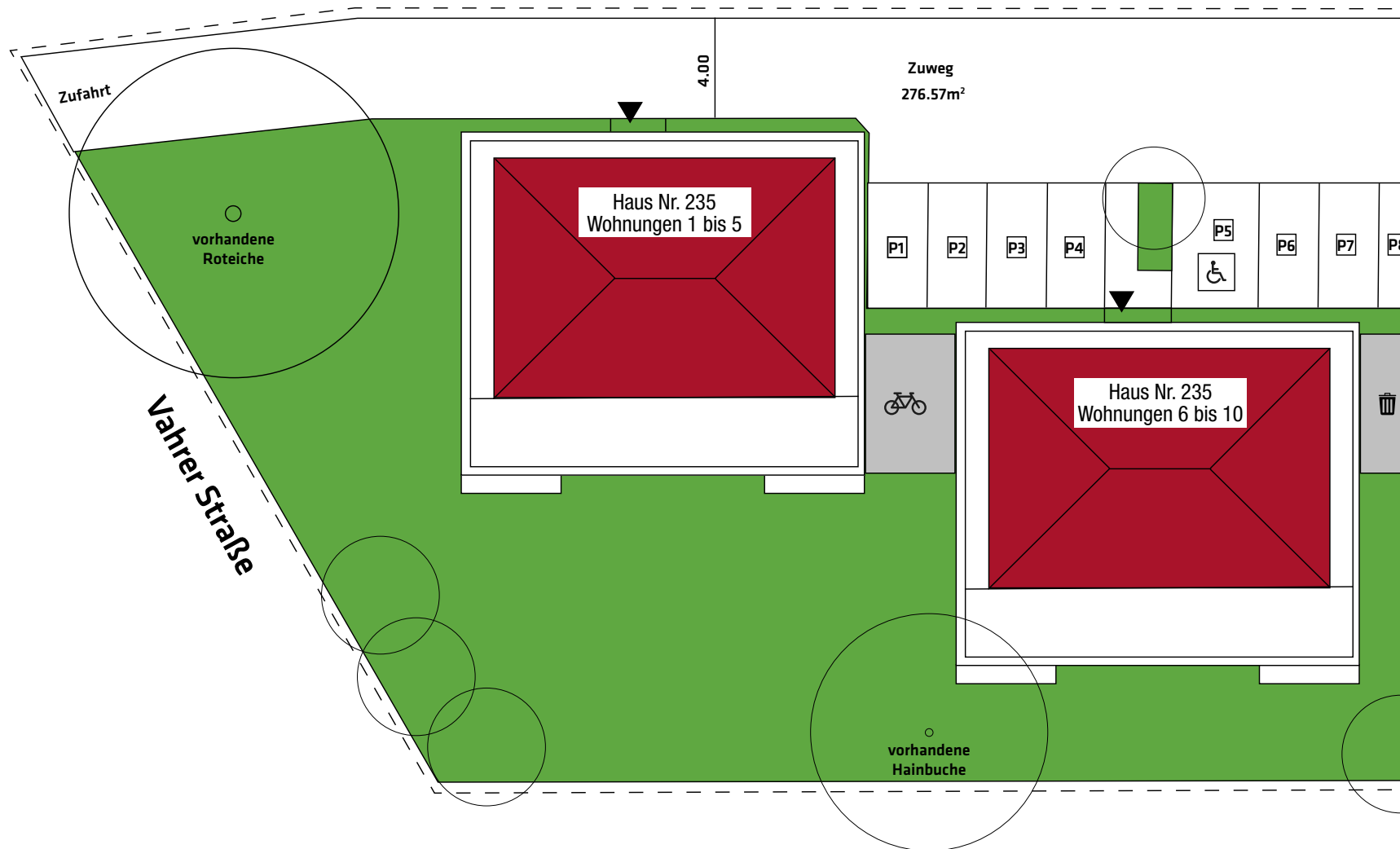
Preis PKW Stellplatz: 15.000,- €

Verfügbarkeit: ca. 01.12.2024



Bellevue 235

Informationen zu Wohnung 9



Telefon: 0421 51 70 98 40

Mehr Informationen unter www.bellevue235.de



JSB GROUP
Immobilien GmbH